



Top
Mobile
Awards

云南朋友带你游，一路畅通无阻

- ◆ **品牌名称:** 游云南APP
- ◆ **所属行业:** 互联网
- ◆ **执行时间:** 2020.06-08
- ◆ **参选类别:** 内容营销类

“一部手机游云南”是由云南省与腾讯公司联合打造的全域旅游智慧平台，利用物联网、云计算、大数据、人工智能等技术，深耕智慧化旅游体验，为云南打造一个智慧、健康、便利的省级全域旅游生态。

2020年是文化和旅游融合发展的起步之年，也是实施“旅游革命”、推进旅游转型升级的关键一年，旅游产业“国际化、高端化、特色化、智慧化”是发展的新要求。

疫后出行逐渐放开，6月端午节及7月中小学、大学毕业生的短暂暑期期间，预计旅游将有明显增长，故借此机遇进行游云南品牌暑期传播推广，扩大游云南品牌认知度，传达游云南“官方助手”品牌定位，增加参与活动的州市、景区、媒体等互动参与量，促进APP拉新、服务用户增长，让更多的人看到云南，来到云南，玩透云南。



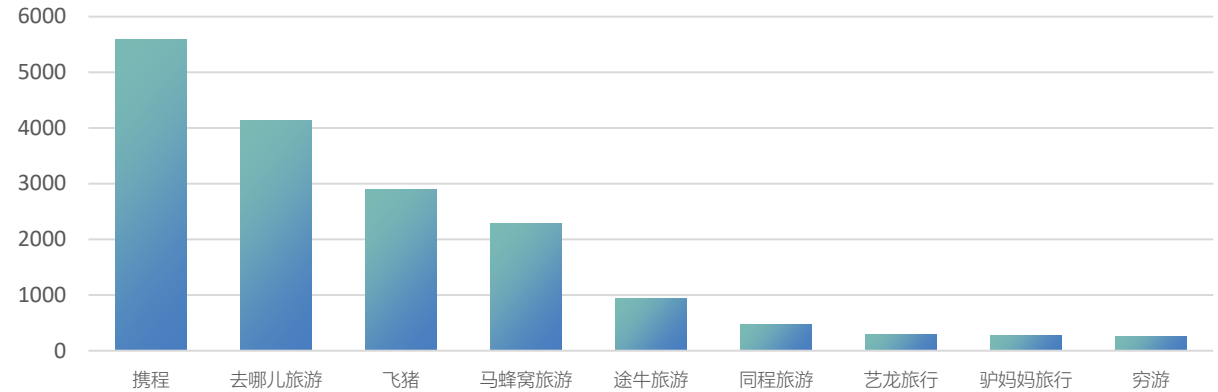
竞争红海如何差异化突围?

平台如何精准渗透?

在线旅游平台的竞争陷入了体验的疲劳和旅行让生命质变的说教套路中，缺少情感上的交流。

游云南需要从中找到突破点。

中国在线旅游预订APP活跃用户情况



你的云南朋友

通常旅游是一种娱乐方式，但我们认为云南旅游是一种生活方式，这种文艺化的认知触动了很多人的情绪，也成为了一种独特的旅游灵感。

回忆一下旅行前的标准动作，查攻略、查天气、定机酒、查美食、行程规划，麻烦且费时。如果有去过目的地的朋友，或是在目的地有本地朋友，能够带来更好的旅行体验。

这时候，游云南APP对于用户来说便是一位能够陪伴他们云南旅程的「本地朋友」，能够随时随地提供帮助，帮用户解决租车、投诉、导览、攻略、购物等一切问题。

基于此，我们为游云南APP策划了一场省级直播、一组魔性TVC和海报、一支创意H5。

带货直播让更多人知道通过这位「云南朋友」可以买到各种云南当地好物；TVC和海报突出了这位「云南朋友」全面、权威、便捷、优惠的价值；创意情书H5展示了AI智能语音技术，通过语音大咖们分享来自云南的故事告白。

同时，此次传播协同云南文旅供给侧参与互动背书造势，联动产业联盟（文旅品牌）、明星大咖、直播主咖、州市代表参与多平台线上文旅话题，展开社交传播。

在传播中，通过全域传播进行PGC—PUGC—UGC波纹式传播达到声量最大化，形成品牌向、用户向、外围向的逻辑闭环，首先让更多人知道这位「本地朋友」，在让更多人需要这位「本地朋友」，最后让更多人介绍这位「本地朋友」。

Part 1

#奇葩朋友耍云南#

一场省级文旅产品带货直播

明星大咖+金牌带货主播下场为云南文旅产品带货直播!

产品来自古滇名城、三只熊、航产投、游侠客、航产投、

乐众俱乐部、青普、融创等，品牌方派出代表现身直播间

共同介绍产品及各地特色玩法体验。





抖音直播预热

直播特别邀请云南文旅星推官马薇薇与云南电商扶贫代言人云南小花作为主播带货，前期通过#奇葩朋友耍云南#话题在抖音投放声浪，吸引粉丝进行互动，为直播间引流。



马薇薇首发“质疑”云南视频



两位主播合体预热视频



微信公众号直播预热

直播前夕发布三篇直播预告推文，结合预热长图和产品介绍图文，为直播间引流。





直播互动，现身说法

直播过程中，为增加产品的真实性和权威感，不仅以图片视频贴片的形式进行展示，更在游戏互动中体现产品亮点，并邀请线路负责人现身说法，令粉丝更了解文旅产品，更心动。





直播中泛娱乐话题打造

直播过程中，为增加品牌的曝光度，实时打造泛娱乐话题 #马薇薇直播吃虫子#，并联合KOL参与话题讨论，阅读量破亿，讨论1.2万。





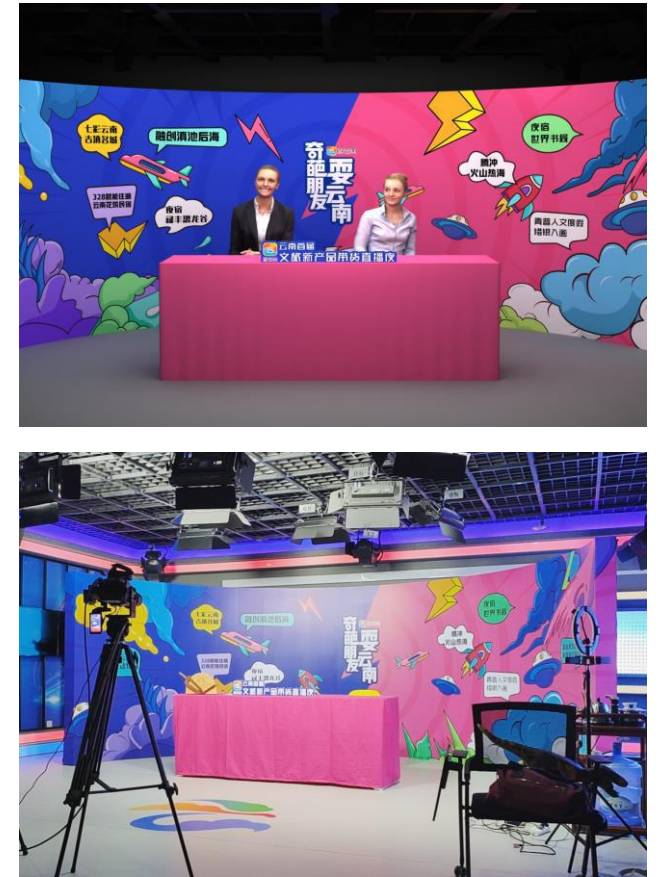
直播预热海报



游云南APP开屏



游云南APP banner



直播间打造

直播KV设计



直播KV投放



Part 2

游云南魔性TVC 云南的朋友真厉害!

游云南 2020 宣传片「云南的朋友」从 App 功能点出发，释出语音导览篇、一键投诉篇、包车租车篇、深度体验篇，全方面感受不一样的云南。



点击链接观看游云南TVC《云南的朋友》

<https://v.qq.com/x/page/z3143jvm5hk.html>

如何覆盖更广泛的人群，也是需要考量的角度。4支片子分别从4个不同的人群切入，语音导览篇为夕阳红出游群体；一键投诉篇为学生暑假出游群体；包车租车篇为朋友结伴出游群体；深度体验为短视频/vlog博主群体。

同时，4支短片也营造了4个价值点：全面、权威、便利、优惠。



语音导览篇——便利



一键投诉篇——权威



包车租车篇——优惠



深度体验篇——全面

游云南机场大片

通过人物在同一场景下的不同状态的对比性展示 App 的优势，引导用户下载。画面上，选择用夸张的人物表情，旨在吸引舟车劳顿注意力较分散的游客的目光。



担心人生地不熟?
让云南朋友罩你
有人撑腰不怕踩雷

游云南
云南旅游官方助手

用“游云南”App
享30天无理由退货

云南省旅游购物有保障 | 一键投诉24小时办结

扫一扫 游云南
花的值 玩的嗨 游心游心更开心

担心去哪都排队?
有云南朋友宠你
关系够硬刷脸就进

游云南
云南旅游官方助手

微信搜一搜“游云南”
买5-8折景区门票

快速入园 | 可订当日票

扫一扫 游云南
花的值 玩的嗨 游心游心更开心

Part 3

H5：一封来自云南的情书

用故事告白，浪漫的正确打开方式是什么？

借助游云南智能语音 AI 转化技术，用户在上传自己的故事后，可从 5 位大咖中任选一位，用他们的声音生成一段语音，并选择自己喜欢的州市海报作为背景，发布自己的云南故事。

海报结合了各州市的旅游资源特色，运用工笔画国风画法，将各州市的特色旅游资源与游云南 logo “云”字相结合，形成极具地方特色的海报视觉。



点击链接观看H5视频

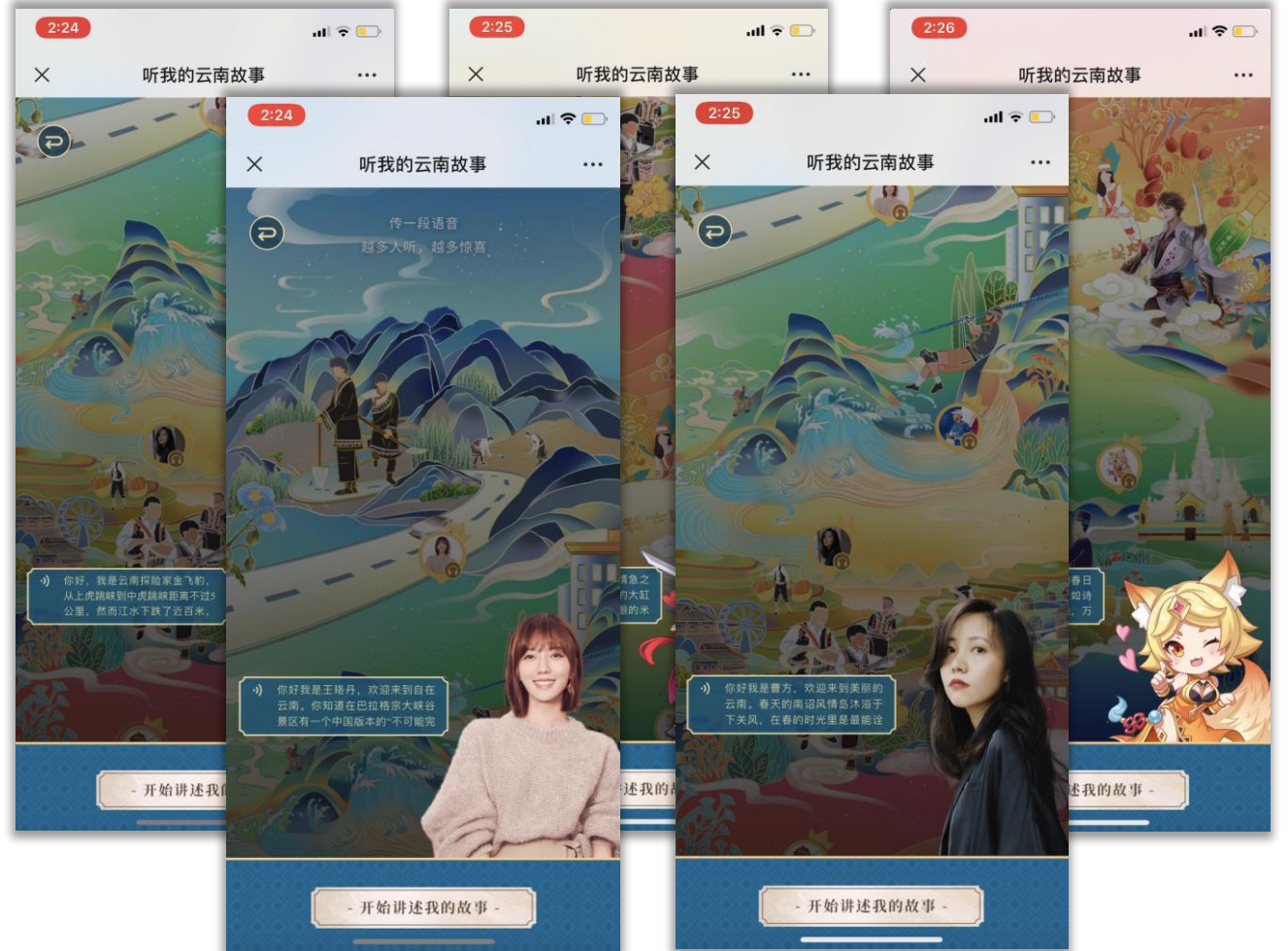
<https://v.qq.com/x/page/p31423b258s.html>



H5加载页面



H5主页面



听五位语音大咖分享自己的云南故事



收听其他人的云南故事



上传自己的云南故事，挑选喜爱的语音大咖作为故事讲述官



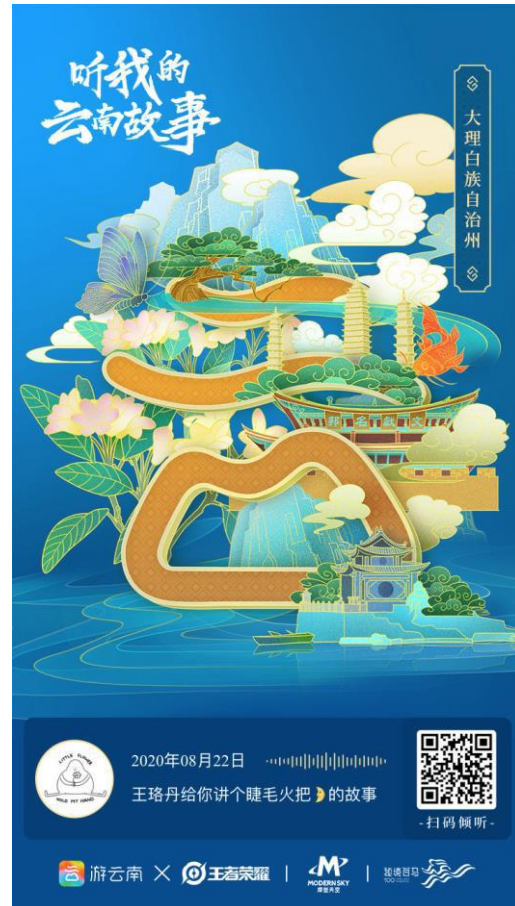
挑选16州市背景海报



生成分享海报



曹方为你讲述
用户在玉溪
和朋友吃过桥米线的趣事



王珞丹为你讲述
用户在大理
遇见的无尽花海



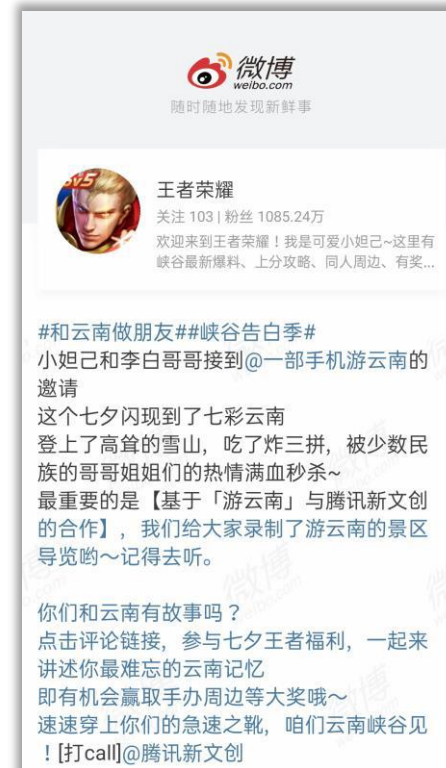
姐己为你讲述
菌菇控在楚雄
发生的魔幻故事



李白为你讲述
用户在丽江
独自旅行的故事.....

语音大咖现身宣传

游云南与王者荣耀、摩登天空和秘境白马的合作，从内容创意和传播推广上密切配合，让用户深度体验云南的景区特色及游云南 APP 的语音导览功能。

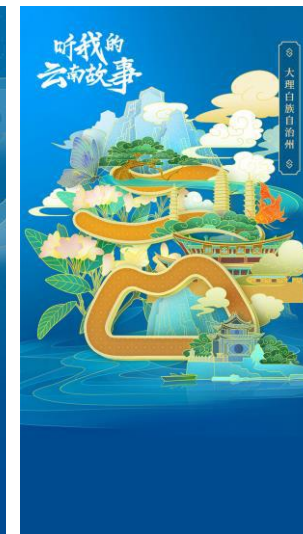
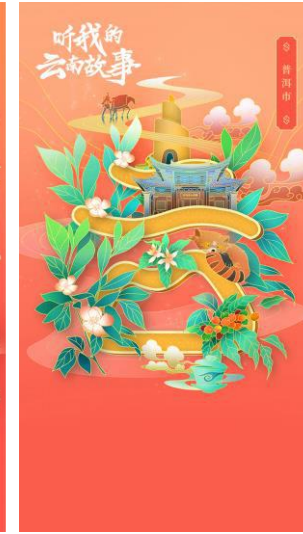
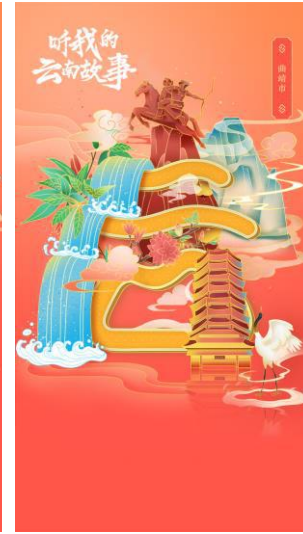
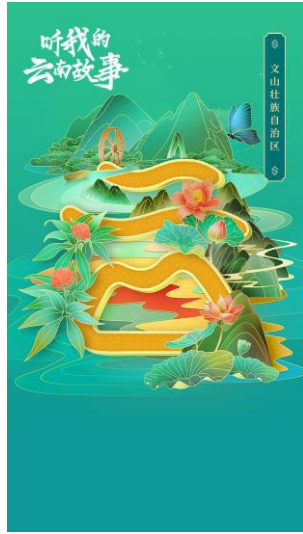




Top
Mobile
Awards

16州市海报

媒介&执行



品牌效益

- 整体曝光: **1.63亿**
- 整体互动量: **36.1w**

直播概况

- 观看人数总计: **15.1w**
- 商品浏览数: **8273次**
- 抖音挑战赛#奇葩朋友耍云南#, 话题播放量**2899.1w**, 点赞数**36.6w**
- 微博话题 #马薇薇直播吃虫子#, 阅读量破**1亿**, 讨论**1.2万**

