



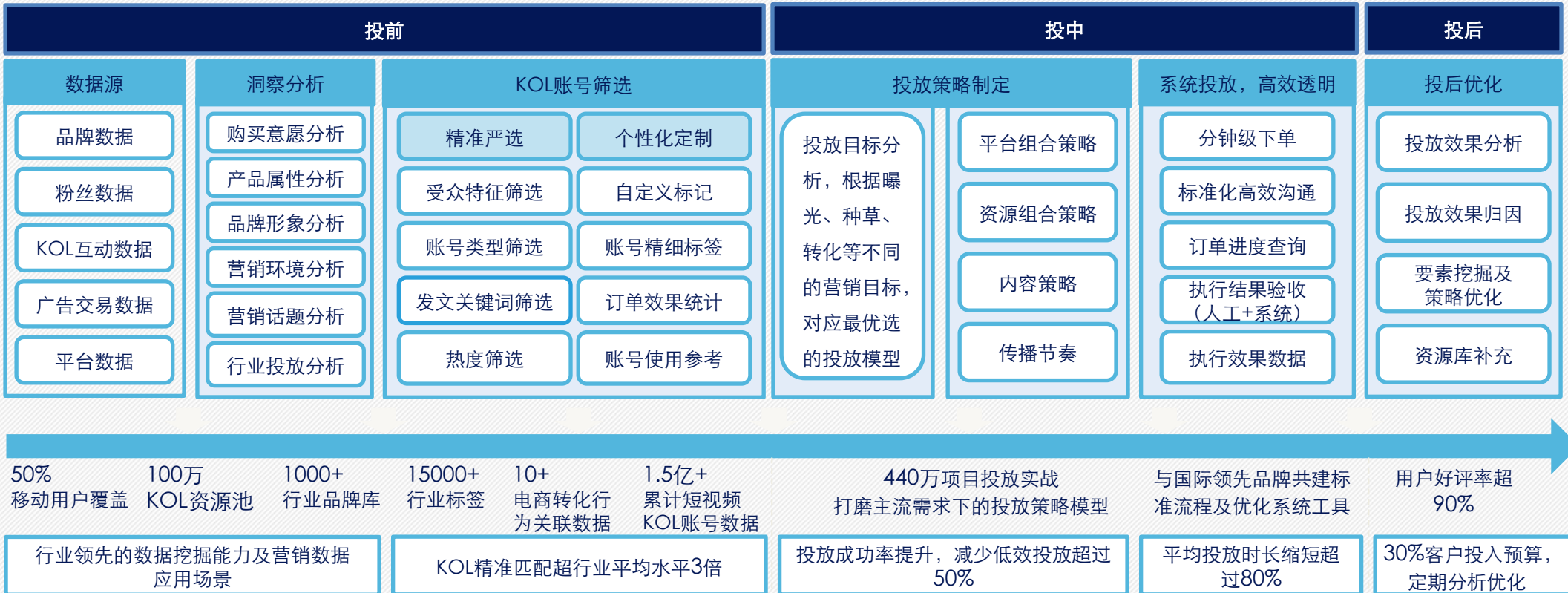
微播易

- ◆ 所属类型：平台
- ◆ 开发时间：2011.06
- ◆ 参选类别：年度最佳移动营销服务平台

- **微播易，数据驱动的短视频KOL交易平台**

- 微播易平台上线于2011年6月，自上线以来，始终聚焦年轻用户最关注的社交媒体领域，目前，平台入驻超过100万社媒KOL，覆盖抖音、快手、微博、微信、美拍、秒拍、一直播等35+主流社交平台。
- 依托平台海量订单交易大数据和AI智能营销技术，为广告主提供智策、智选、智投，一站式KOL精准投放服务和社媒大数据分析服务。为自媒体提供商业价值变现服务。

微播易，数据驱动的短视频KOL精准投放平台



Scientific Strategy Customization Service 科学的策略定制服务

【智策】用数据 + AI 指导品牌商业决策

抓住数字化和智能化的新机遇，微播易将利用智策产品体系帮品牌完成营销环境分析、受众画像、品牌舆情、营销卡位、营销策略制定等7大商业元素的数字化改造，以增长为核心目标，帮品牌实现智慧决策、智慧营销的数据化品牌运营。

[智策] | 营销战略军师



诊断易

全面专业的社媒营销诊断，发现机会和威胁

- 营销环境分析
- 品牌口碑风向
- 营销卡位分析

01



定位易

精准定位品牌目标市场，洞悉消费者

- 目标受众定位
- 投放渠道定位

02



策略易

打破内容生产及投放黑箱，科学决策

- 内容策略制定
- 媒介策略制定

03

Efficient Resource Intelligent Selection Service 高效的资源智选服务

【智选】多重策略实现资源精准选择，最大化影响力

汇聚以短视频核心的全链路社交媒体营销矩阵，推出以AI大数据为核心驱动的智能搜索及推荐系统，专业全域的KOL营销价值评估体系、以及科学覆盖的组合模型，助品牌**减少预算浪费**，实现最精准有效的投放。

[智选]

| 您的资源管家

高效精准的一站式资源筛选及组合方法

选号易



资源效率精准推荐

- 智能搜索
- 智能筛选
- 智能推荐 (开发中)

01



资源科学最优组合

- 资源能力矩阵
- 平台重合度分析
- KOL Reach重合度分析

02

选号易 | 智能搜索及推荐

大数据智能推荐KOL，多维度满足资源高速筛选

账号类型搜索

可基于KOL所属的细分行业进行智能搜索

例：母婴育儿-美容美妆-旅游餐饮-游戏动漫

发文关键词

可基于KOL历史发文内容关键词进行智能搜索

例：影视名人-时节气候-热门话题-情感心理

受众特征

可基于KOL的多重TA维度进行智选

例：性别-年龄-地域-兴趣

热度筛选

可基于KOL的行业认可度进行智能搜索

例：热搜-热选-热投

社媒大数据挖掘
及分析平台

粉丝行为数据

KOL发文及互动数据

广告交易数据

平台数据

品牌数据

请输入账号名称

账号类型筛选

平台 不限 美拍 秒拍 快手 哔哩哔哩动画 优酷 YY 爱奇艺 腾讯视频 小咖秀 抖音 火山小视频 淘宝达人

常见分类 不限 母婴育儿 美容美妆 时尚穿搭 旅游 游戏 动漫 娱乐影音 美食 3C数码 科技 IT互联网 健康养生 医疗 教育培训 情感心理 财经 职场管理 宠物 两性 运动健身 汽车 家电 家居 文艺 星座命理 房地产 科普 摄影 笑话段子 新闻资讯 体育 营销 才艺 军事 日常生活 地域 综合媒体

粉丝数 不限 1000-5000 5000-1万 1-2万 2-5万 5-10万 10万以上 - 万

参考报价 不限 不限 500元以下 500-1000元 1000-5000元 5000-1万元 1-5万元 5万元以上 - 元

受众特征筛选

热门活动 不限 快手直播带货达人 3月新增短视频 抖音橱窗达人 微信服务号 内容优势资源 服务优势资源 广告主喜爱 近期热门 平台优选

受众画像 受众性别 受众年龄 受众地域 受众兴趣 播放单价

其他筛选 上架时间 是否认证 价格有效期 名人性别 所在地 标签

更多关键词筛选

关键字

账号简介: 请输入关键词,多个空格隔开 认证信息: 请输入关键词,多个空格隔开

合作须知: 请输入关键词,多个空格隔开 提及品牌词: 请输入关键词,多个空格隔开

图文热词: 请输入关键词,多个空格隔开

One-Stop Advertising Service 一站式投放服务

【智投】IT及标准化高效投放，投后分析优化驱动新增长

投放易：微播易期待以100%的IT投放及标准作业流程、保障投放按需按时执行，**提速营销效率**。

优化易：以300+数据项，及6大主流分析方法、**优化迭代投放策略**，进而驱动品牌、行业获得新的增长密码。

【智投】

您的智能投放管家

- **投放易** | 微播易期待以100%的IT投放及标准作业流程、保障投放按需、按时执行，提速营销效率。
- **优化易** | 以300+数据项及6大主流分析方法、量化评估活动对用户认知影响，并优化迭代投放策略，进而驱动品牌、行业获得新的增长。



投放易

- 预约、派单两种投放模式
 - 双重质检
 - 一键投放报告

系统标准作业
流程，高效投
放



优化易

- 投放效果POES分析
 - 投放效果归因
- KOLreach 重合度分析

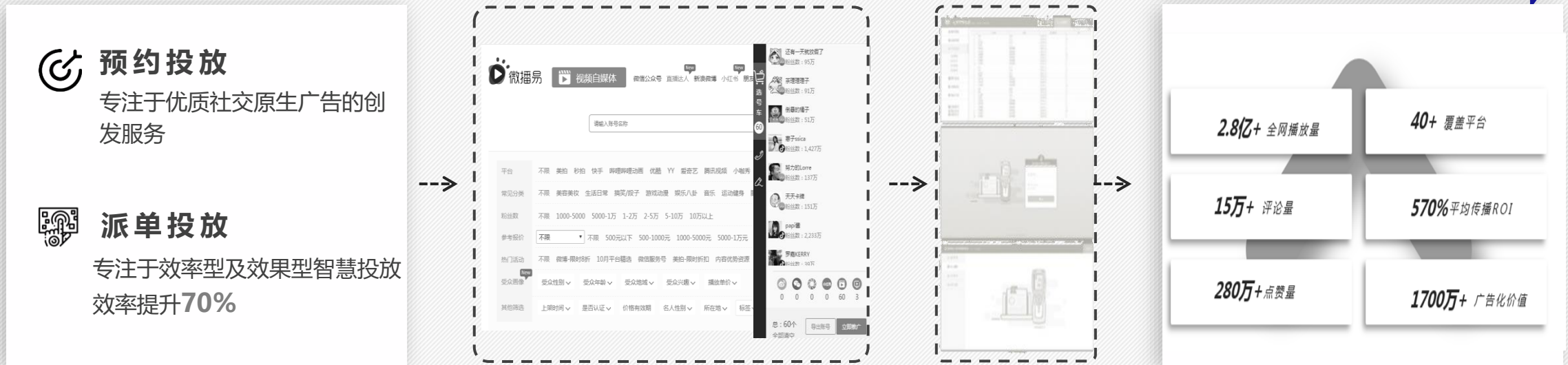
01

02

投放易

系统化、流程化投放流程，秒级响应系统，轻松实现KOL集采投放

全国唯一100%IT系统化交易的技术服务商



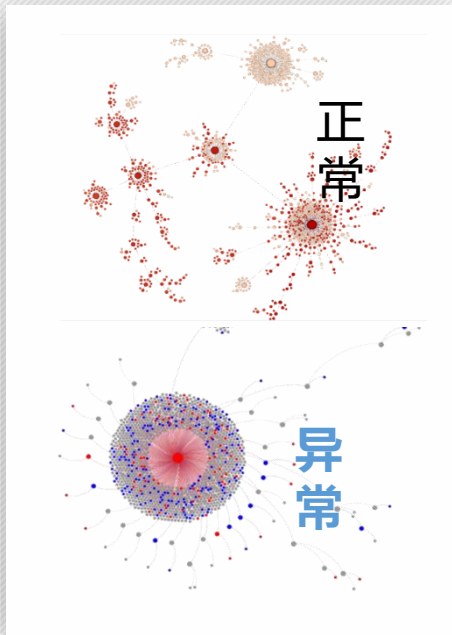
两种投放模式

投放标准化沟通及分钟级投放

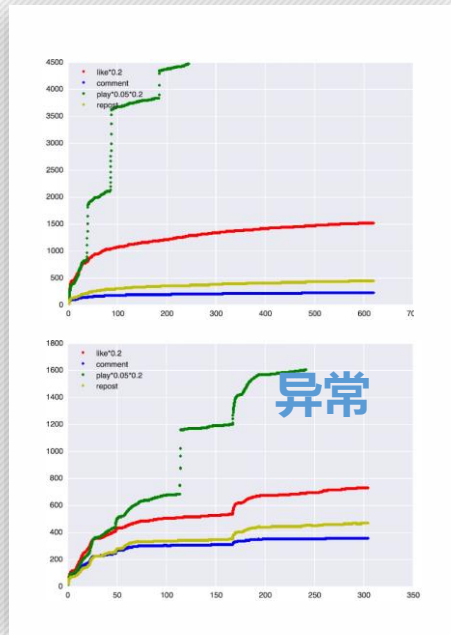
人工\系统双质检体系

投放监测及报告

全程大数据监测，多维真伪评估技术，智慧分析投放



传播路径分析



数据打点判别



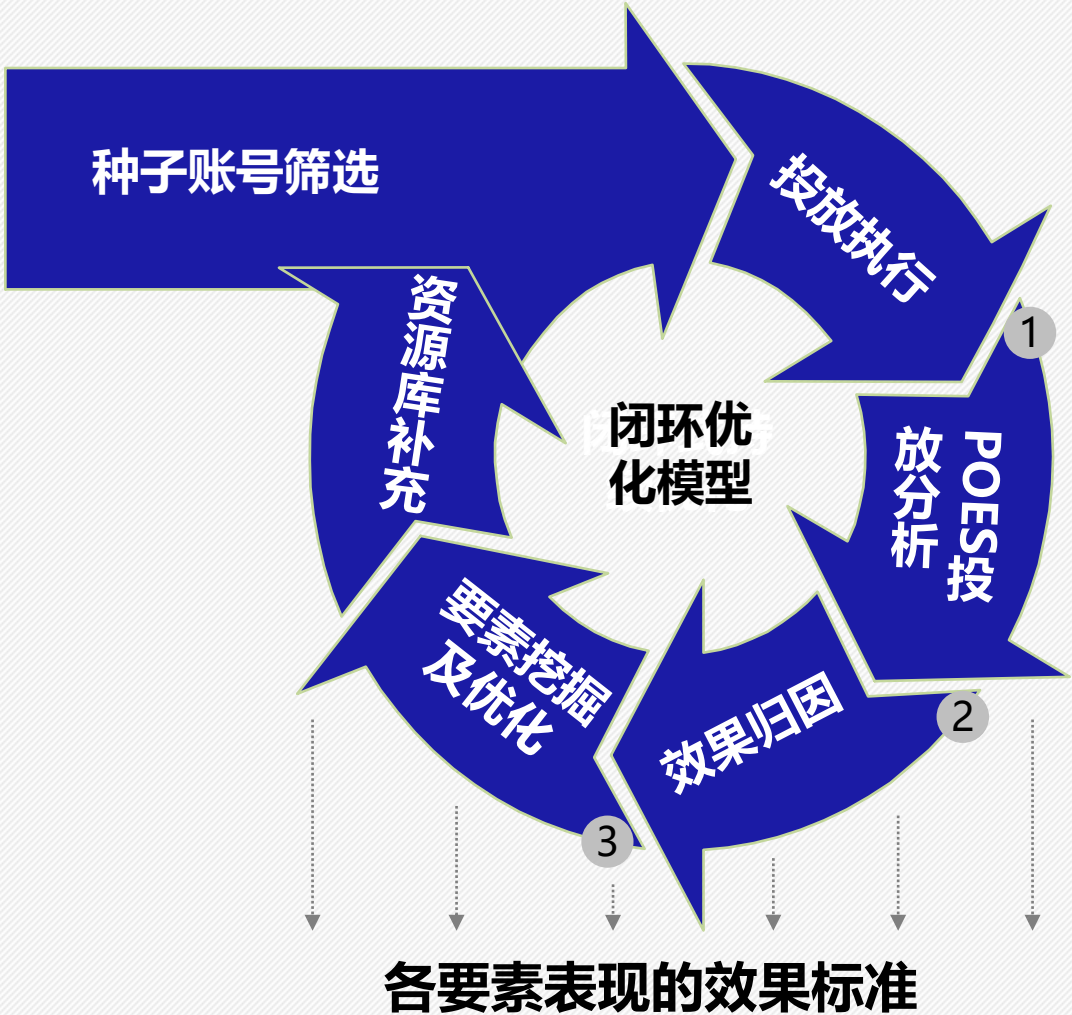
数据分布合理性分析

总访问数 (PV)	总访问人数 (UV)
7,244,448	1,825,616
人均访问次数 (PV/UV)	流量占比
3.97	17%

运营商DPI数据校验



以300+数据项，及6大主流分析方法、优化迭代投放策略，进而驱动品牌、行业获得新的增长密码



1 POES投放分析

对投放的整体效果进行评估，重点针对客户关注的ROI看不同账号的表现，并进行排序分组

2 投放效果归因

对影响投放效果的因素进行归因排序，找到关键的影响因素，查看其敏感度，形成重点关注指标

3 要素挖掘及策略优化

- 对重要要素的表现进行交叉组合
- 挖掘出对效果能够进行显著性提升的组合方式
- 形成投放优化策略

精准营销案例：千人共创内容，高效精准选择，便捷省心投放

微播易智选精准KOL库，以真实用户的视角共创汉能原生内容，开启传统品牌抢占用户心智的新营销打法。



**品牌原生社交
内容共创计划**

**4000+
定制KOL库**

切入：

科技、3C数码、IT互联网、财经、汽车、
家电、家居、新闻资讯、生活、地域、
综合媒体多个圈层

**300+
条品牌原生内容**

围绕：

生活的洞察、情感的思索、科技的发展
跨行业的结合、未来的展望
建立品牌与用户的多样链接点

**60+
短视频/媒体平台**

覆盖：抖音、美拍、微信、微博、秒拍、开眼、
梨视频、A站、B站、好看视频、今日头条、
Youtube、Facebook、一直播、百家号、爱奇艺、
搜狐、PPTV、第一视频、蛙趣、看点儿啥、
qq空间、UC订阅号、一点号、新浪看点等

**10亿+
播放/阅读**



**与系统上线
前相比**

85%_{以上}

响应速度提升↑

95%

人效提升↑

65%

执行风险降低↓

80%_{左右}

投放精准度提升↑

数据服务案例：金龙鱼 “双十一” 投放策略智定

基于微播易大数据及AI技术，舆情监测—策略制定—高效执行—数据监测—投放优化，全链路营销赋能。

以3个维度、10余个指标为标准精准筛选KOL



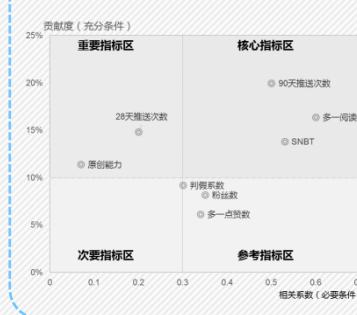
80%左右
投入产出提升↑

- 核心指标** 90天发文次数≥50，多一章阅读数 > 4w，25-34岁受众占比TGI > 110，美食、家居兴趣TGI > 110，SNBT > 60
- 重要指标** 孕产育儿兴趣TGI > 110，时尚兴趣TGI > 100，28天发文次数≥20，具备原创能力
- 参考指标** 粉丝数 > 30w，账号类型=泛娱乐类or具有区域性

食用油品牌与受众特征对应分析



账号基本指标对KPI的相关系数和贡献度



各品牌发内容的账号类型比例

