

NEXUS企业级智能客户数据中台

NEXUS

- ◆ 所属类型：平台
- ◆ 开发时间：2017年
- ◆ 参选类别：年度最佳移动营销数据平台

Nexus, 是国内领先的基于大数据架构的客户数据中台 (CDP)

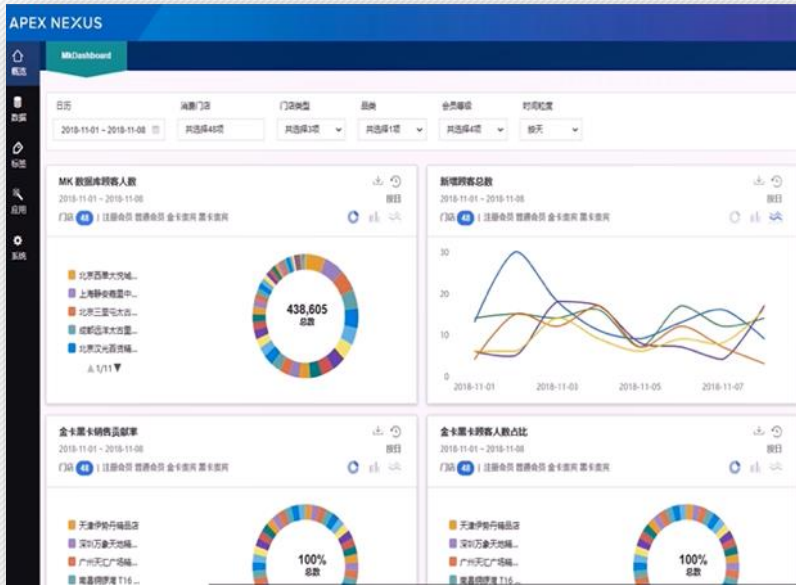
NEXUS

Nexus 帮助企业采集客户实时行为数据、打通分散存储在不同系统间的客户数据, 形成统一的客户ID及画像, 以支持到数据驱动的客户洞察分析, 以及客户分群后的个性化营销, 实现因人而异的营销触达。

视频链接: <https://url.cn/5Cm4kOY?sf=uri>

Dashboard

登录系统后，首先呈现的是企业最为关心的数据报表Dashboard，无论是客户画像分析、还是各营销渠道推广结果都在dashborad展示。

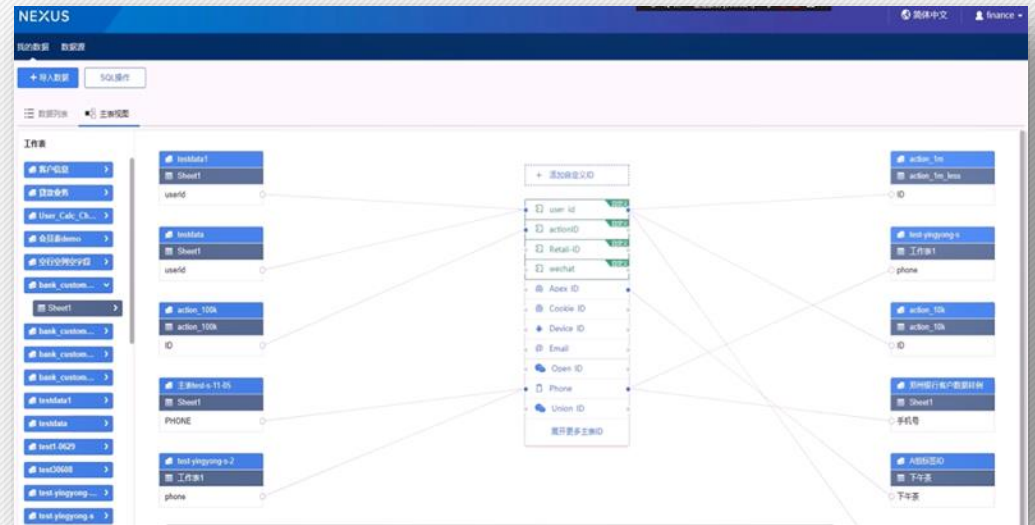


数据源接入

许多企业的客户数据分散地存在于不同的系统之中，客户数据打通是一个非常关键的痛点问题。

可视化埋点

也有企业还没有开始采集客户的实时行为数据。NEXUS也提供可视化埋点技术，帮助他们采集客户在他的网站上看了什么、点了什么等的实时行为数据。



分析

基于打通的数据的分析功能是 Nexus 的一个关键应用场景。例如，运用漏斗或归因分析，看看客户通过什么样的路径转化率最高，每个营销渠道对于客户的转化到底贡献了多大价值。

同时，支持多维分析，多个维度呈现与展示企业业务KPI，为企业营销策略提供数据支持，从而帮助企业营销决策者指导营销决策。

标签

基于规则设置标签，可以帮助我们找出某个年龄段、看过某款产品超过多长时间，或购买金额超过多少的一个具体客户分群。



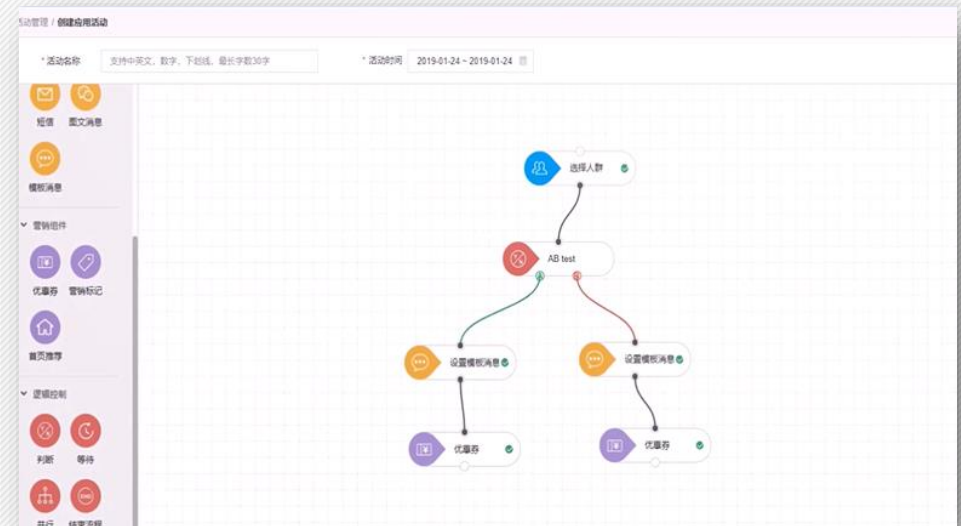
360度客户画像

标签设置之后，可查看的，是每个标签所对应的人群特征分析。比如男女比例、地域分布、职业属性、过去6个月来的活跃度等等。

自动化营销

个性化营销或客户体验的核心，就是对正确的人、在正确的触点和时间、推送正确的产品及营销信息。

NEXUS将自动化营销规则的设置直接设计为一个拖拽式的画布。在这个画布上，营销人员可以直接选择相应的人群，基于营销数据实时、自动地调整营销规则组合，有效提升营销效率效果几倍到几十倍之多。



创略科技是一家数据技术和AI公司，专注于为B2C企业通过数据及智能驱动的精细化运营提升收入及利润。

服务零售、汽车、旅游、金融、旅游、消费者互联网等垂直行业大中型国内外公司。



某国内航司案例

创略科技预测其客户购买航线偏好的模型预测准确率达到98.5%，提升直复营销转化率达到惊人的14倍之多

第一次模型应用AB测试

98.5%
模型预测准确率

从1% 提升到14%
购买转化率



某国内航司案例

创略科技预测其客户购买航线偏好的模型预测准确率达到98.5%，提升直复营销转化率达到惊人的14倍之多

第二次模型应用AB测试

航线分类	出发城市名称	出发城市三字码	到达城市名称	到达城市三字码
飞境外	上海	SHA	曼谷	BKK
飞境外	曼谷	BKK	上海	SHA
飞境外	上海	SHA	清迈	CNX
飞境外	清迈	CNX	上海	SHA
飞境外	上海	SHA	金边	PNH
飞境外	金边	PNH	上海	SHA
飞境外	石家庄	SJW	首尔	SEL
飞境外	温州	WNZ	济州岛	CJU
飞境外	石家庄	SJW	济州岛	CJU
飞境外	揭阳(潮汕)	SWA	济州岛	CJU
飞境外	大连	DLC	济州岛	CJU
飞境外	扬州(泰州)	YTY	金边	PNH
飞境外	金边	PNH	扬州(泰州)	YTY
飞境外	大连	DLC	大阪	OSA
飞境外	大阪	OSA	大连	DLC
飞境外	合肥	HFE	曼谷	BKK
飞境外	曼谷	BKK	合肥	HFE
飞境外	揭阳(潮汕)	SWA	普吉	HKT
飞境外	普吉	HKT	揭阳(潮汕)	SWA
飞境外	上海	SHA	清迈	CNX
飞境外	清迈	CNX	上海	SHA
飞境外	上海	SHA	普吉	HKT
飞境外	普吉	HKT	上海	SHA
飞境内	上海	SHA	三亚	SYX
飞境内	三亚	SYX	上海	SHA
飞境内	上海	SHA	贵阳	KWE
飞境内	贵阳	KWE	上海	SHA
飞境内	上海	SHA	乌鲁木齐	URC
飞境内	上海	SHA	昆明	KMG
飞境内	昆明	KMG	上海	SHA
飞境内	上海	SHA	哈尔滨	HRB
飞境内	哈尔滨	HRB	上海	SHA
飞境内	上海	SHA	长春	CGQ
飞境内	长春	CGQ	上海	SHA
飞境内	上海	SHA	大连	DLC
飞境内	大连	DLC	上海	SHA
飞境内	上海	SHA	泉州(晋江)	JJN
飞境内	泉州(晋江)	JJN	上海	SHA
飞境内	上海	SHA	安顺(黄果树机场)	AVA
飞境内	安顺(黄果树机场)	AVA	上海	SHA
飞境外	上海	SHA	沙巴	BKI
飞境外	沙巴	BKI	上海	SHA
飞境外	上海	SHA	新加坡	SIN
飞境外	新加坡	SIN	上海	SHA
飞港澳台	上海	SHA	澳门(中国澳门)	MFM
飞港澳台	澳门(中国澳门)	MFM	上海	SHA
飞港澳台	上海	SHA	高雄(中国台湾)	KHH
飞港澳台	高雄(中国台湾)	KHH	上海	SHA
飞港澳台	上海	SHA	香港(中国香港)	HKG
飞港澳台	香港(中国香港)	HKG	上海	SHA
飞港澳台	上海	SHA	台北(中国台湾)	TPE

在同一次的营销活动中进行AB Test, 结果如下:



6.3%

AI模型筛选客群的购买转化率



vs



0.7%

通发信息客群的购买转化率



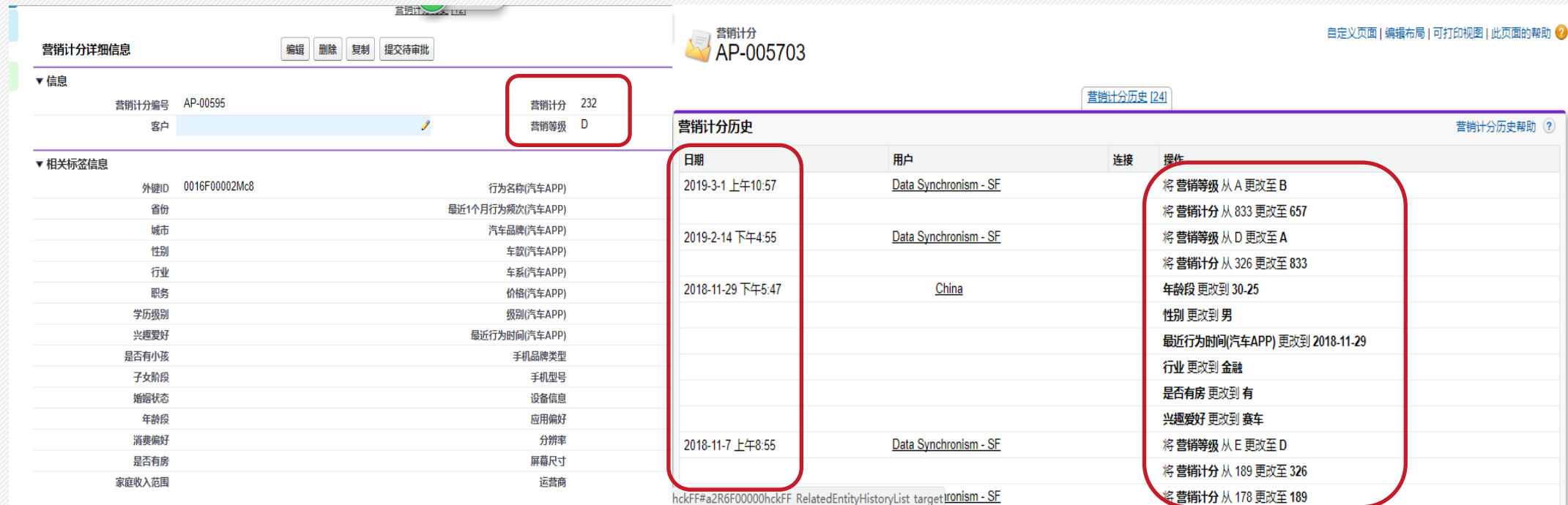
某国际高端汽车案例

创略科技预测其潜客购车意向的模型预测准确率达到94.7%，预约试驾成功率同比提升36%



某国际高端汽车案例

创略科技预测其潜客购车意向的模型预测准确率达到94.7%，预约试驾成功率同比提升36%



营销计分 AP-005703

自定义页面 | 编辑布局 | 可打印视图 | 此页面的帮助 ?

营销计分详细信息

编辑 删除 复制 提交待审批

▼ 信息

营销计分编号 AP-00595

客户

营销计分 232

营销等级 D

营销计分历史 [24]

营销计分历史帮助 ?

日期	用户	连接	操作
2019-3-1 上午10:57	Data_Synchronism - SF		将 营销等级 从 A 更改至 B
			将 营销计分 从 833 更改至 657
2019-2-14 下午4:55	Data_Synchronism - SF		将 营销等级 从 D 更改至 A
			将 营销计分 从 326 更改至 833
2018-11-29 下午5:47	China		年龄段 更改到 30-25
			性别 更改到 男
			最近行为时间(汽车APP) 更改到 2018-11-29
			行业 更改到 金融
			是否有房 更改到 有
			兴趣爱好 更改到 赛车
2018-11-7 上午8:55	Data_Synchronism - SF		将 营销等级 从 E 更改至 D
			将 营销计分 从 189 更改至 326
			将 营销计分 从 178 更改至 189

hckFF#a2R6F0000hckFF_RelatedEntityHistoryList_targetIronism - SF

94.7%

+36%